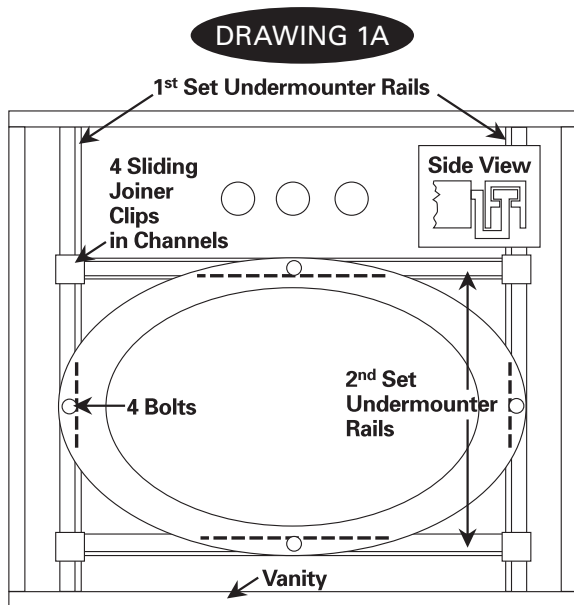
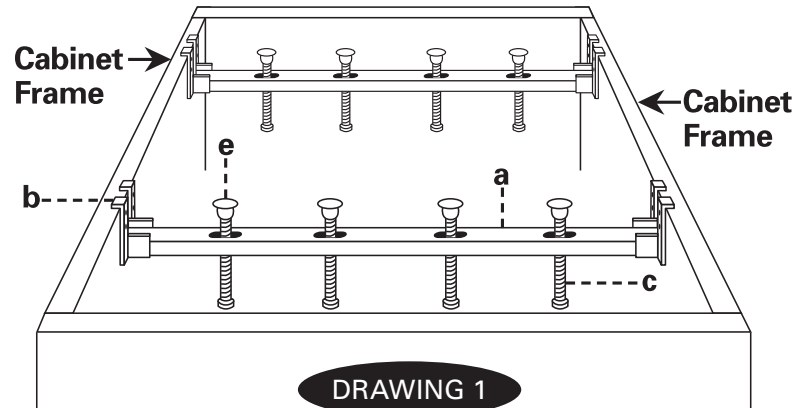


# SINK UNDERMOUNTER™

## 1 Identify parts:

This pack includes:

- a) 25", 36", or 50" rail (2 each)
  - b) Mounting baskets (4 each)
  - c) 2" adjusting bolts (8 each)
  - d) Nuts (8 each)
  - e) Plastic bolt caps (8 each)
  - f) Wood screws (16 each)
  - g) Joiner clips (2 each)
- For ovals and rounds, 2 sets required.  
(See Drawing 1A) Discard if not using.



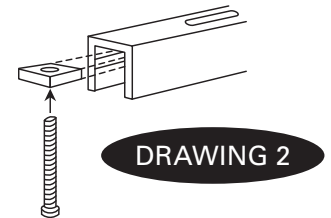
Two Undermounter packages are needed for ovals and rounds.

- 5 Screw rail capture basket to sides of cabinet frame.
- 6 Lower rail onto rail capture basket.
- 7 Slip bolt caps onto end of bolts.
- 8 Carefully lower the sink onto the Undermounter.
- 9 Carefully adjust bolts to raise and level the sink flush with the underside of the countertop.

**\*Note:** Caulk should be used where sink comes into contact with underside of the countertop.

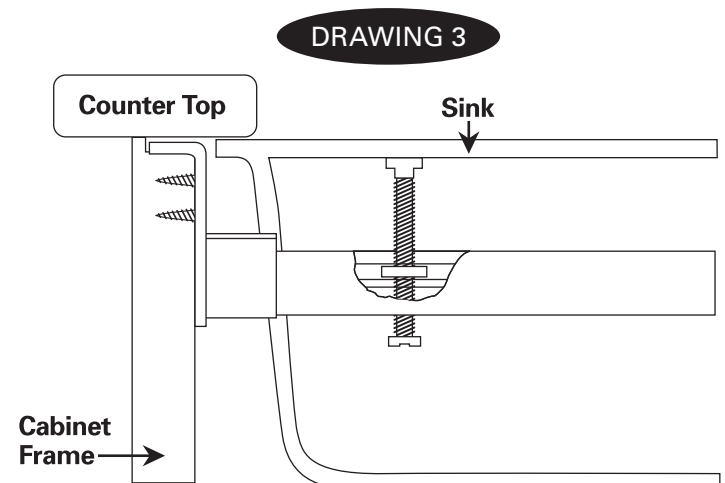
- 2 If needed, cut (with hacksaw) the Undermounter rails  $\frac{1}{8}$ " less than the length of the inside of the cabinet. (For round and oval installations: cut 2<sup>nd</sup> set of rails the necessary distance between the 1<sup>st</sup> set.)

- 3 Screw adjusting bolts into nuts 2 turns and then slide nuts into rail. Slide into position in desired openings of rail. See Drawing 2.



- 4 Determine exact location where Undermounter is to be installed in cabinet. Make sure Undermounter adjustment bolts come into contact with the underside of the sink ledge. Determine exact location where rail capture basket will be installed. Mark on cabinet frame where holes in basket are located. Drill starter holes where marked.

**\*Note:** Depending upon fabrication of counter top, top of mounting basket may need to be notched into top of cabinet frame.



VANCE INDUSTRIES, INC. 230 Sivert Court • Bensenville, IL 60106

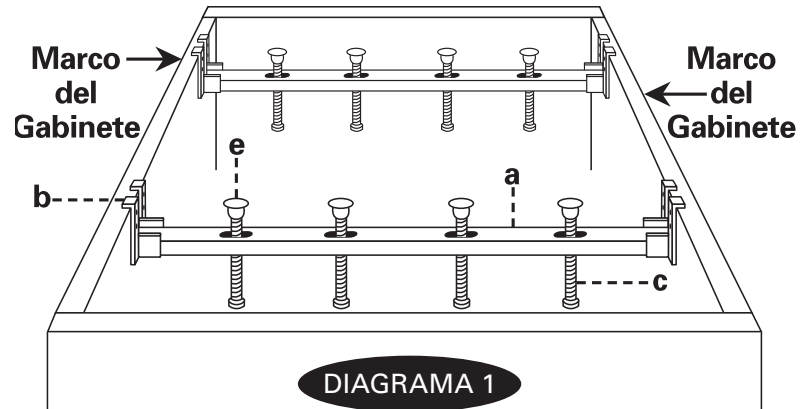
Phone: (630) 694-8500 • Fax: (630) 694-8501 • E-mail: sales@vanceind.com • Website: www.vanceind.com

# SINK UNDERMOUNTER™

## 1 Identifique las piezas:

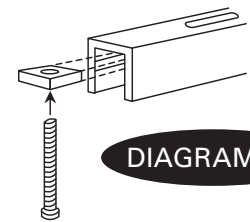
Este paquete incluye:

- a) Rieles de 25", 36", ó 50" (2 de cada uno)
  - b) Canastilla de montaje (4 cada uno)
  - c) Tornillos de regulación de 2" (8 cada uno)
  - d) Tuercas (8 cada uno)
  - e) Tapones plásticos para tornillos (8 cada uno)
  - f) Tornillos para madera (16 cada uno)
  - g) Planchuelas de unión (2 cada uno)
- Para piletas ovales y circulares, 2 se requieren 2 juegos. (Ver diagrama 1A) Desechar si no se usan.



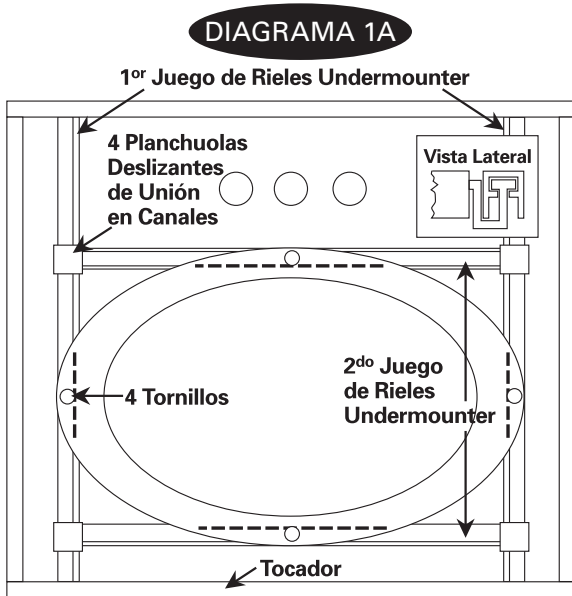
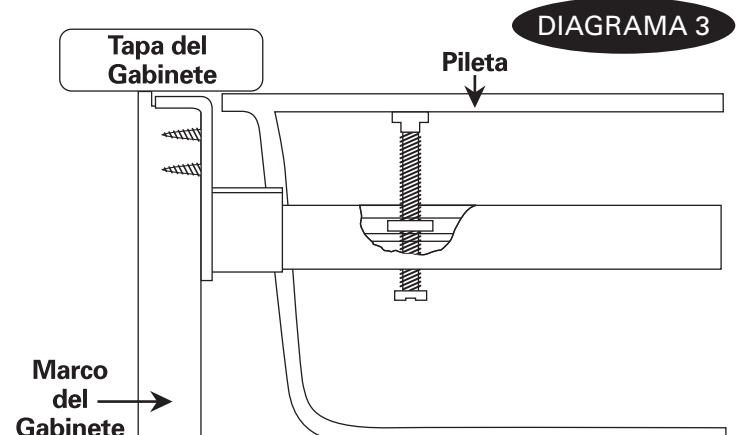
- 2 Si es necesario, corte (con sierra para metales) los rieles Undermounter  $\frac{1}{8}$ " menos que el largo interior del gabinete. (Para instalaciones de piletas ovales o circulares: corte un segundo juego de rieles a la distancia necesaria comprendida entre los dos rieles del primer juego.)

- 3 Atornille dos vueltas los tornillos de regulación y luego deslice los tornillos dentro del riel. Deslícelos hasta la posición en los orificios que elija del riel. Ver Diagrama 2.



- 4 Determine la ubicación exacta del armario donde desea instalar el Undermounter. Asegúrese de que los tornillos de regulación del Undermounter entren en contacto con la parte inferior del borde de la pleta. Determine la ubicación exacta donde se instalarán las canastillas de montaje. Marque en el gabinete el lugar donde están ubicados los orificios en las planchuelas. Perfore orificios de guía en lugar exacto donde hizo las marcas.

**\*Nota:** Dependiendo del material de fabricación de la tapa del gabinete es posible que las canastillas de montaje deban ser empotradas en la parte superior del marco del gabinete.



Para piletas ovales o circulares se necesitan dos paquetes Undermounter.

- 5 Atornille las canastillas de montaje a los lados del marco del gabinete.
- 6 Bajar el riel sobre la canastilla de montaje.
- 7 Coloque suavemente los tapones de los tornillos en el extremo de los mismos
- 8 Baje la pleta con cuidado sobre el Undermounter.
- 9 Cuidadosamente ajuste los tornillos para subir y nivelar la pleta para que quede a la misma altura que la parte inferior de la tapa del gabinete.

**\*Nota:** En los lugares donde la pleta entra en contacto con la parte inferior de la tapa del gabinete se debe usar sellador.



**VANCE INDUSTRIES, INC.** 230 Sivert Court • Bensenville, IL 60106

Teléfono: (630) 694-8500 • Fax: (630) 694-8501 • Correo electrónico: sales@vanceind.com • Sitio web: www.vanceind.com